



# 2020年度 系所介紹 —NCHU LAW—

國立中興大學法律學系

Department of Law, National Chung Hsing University



# 發展歷程

2001.08.01

成立財經法律學系，  
為當時台灣中部地區  
唯一發展財經專業法  
律之國立大學

2004.08.01

教育部核准設立  
科技法研究所，  
招收碩士班學生

2010.08.01

財經法律與科技法律  
合併成立法律學系，  
教育部核准設立碩士  
在職專班

2018.08.01

「法律學系科技  
法律碩士班」正  
式更名為「法律  
學系碩士班」

## 中興大學法商學院

1961年

中興大學合併法商學院法律系

2000年

法商學院改制為台北大學

## 中興大學社會科學暨管理學院

2001年

成立財經法律學系

2004年

設立科技法律研究所

2010年

「財經法律學系」與「科技法  
律研究所」合併成立法律學系

2010年

設立法律學系碩士在職專班

## 中興大學法政學院

2018年

「法律學系科技法律碩士班」  
正式更名為「法律學系碩士班」

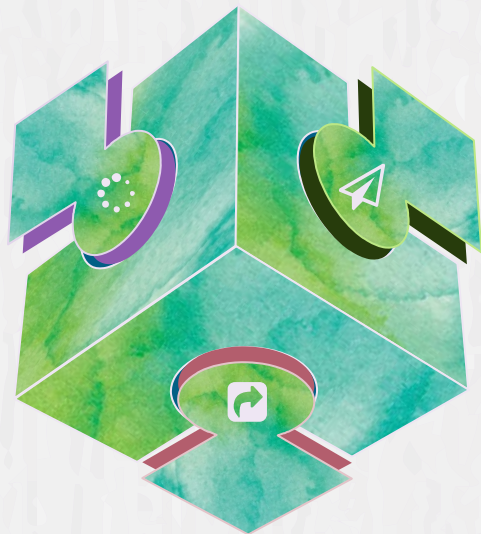


# 系所特色

## 基礎法學教育

課程：提供司法官、律師、司法事務官、檢察事務官、行政執行官、觀護人、公證人、法院書記官、公務人員、企業法務等完整之法律基礎課程。

教學：傳遞式教學、對話式教學、跨領域學習、合作型學習、標竿學習，專業實務學習、實地參訪等各種學習方式。



## 社會責任與國際接軌

社會責任:教學與研究朝向社會勞工、食品安全、個人資料保護、環境保護等新興領域，關注國際人權、氣候變遷及永續發展等議題，實踐社會與人文關懷。

國際學習與交流：提供國際法、外國法學及比較法學課程。學生可參與本校赴海外交換學生計畫，例如至德國及日本修習法律相關課程。

## 在地連結與多元發展

在地化之法學連結與合作：與臺中地方法院、臺中、彰化及南投律師公會，開設實習訓練課程，讓學生從實作中獲得實務經驗。

跨領域人才培育：鼓勵學生修習雙主修或輔系，例如會計、財金、土木等學系，並接受外系同學雙主修，讓學生進行跨領域學習；並與中山醫學大學重點院系合作開設課程，將法學延伸至醫學領域。





# 師資陣容 ( 講座教授 )

## 講座教授

姓名/職稱	專長領域
賴英照 講座教授	財經法
黃東熊 講座教授	刑事法





# 師資陣容 (客座教授)

## 客座教授

姓名/職稱

專長領域

溫豐文 客座教授

土地法、民法物權





# 師資陣容 (專任教師)

## 專任教師

姓名/職稱	專長領域	研究主題或方向
林昱梅 教授 兼系主任	行政法、食品安全法、智慧財產權法	比例原則在食品安全法之實踐
高玉泉 教授	傳播法、國際法、法律社會學、國際私法	兒童權利公約、兒少法、人口販運防制法
李惠宗 教授	憲法、行政法、教育行政法、法學方法論	憲法訴訟、食品安全管理訴訟、納稅者權益保障法
蔡蕙芳 教授	刑事法、資訊法、證據法	歐洲人權法院對監聽法律之正當程序見解
劉昭辰 教授	民法、親屬法	離婚苛刻條款的案例研究



# 師資陣容 (專任教師)

## 專任教師

姓名/職稱	專長領域	研究主題或方向
陳啓垂 副教授	民事訴訟法、民法、國際民事訴訟法	承認外國判決的效力及程序
劉姿汝 副教授	公平交易法、消費者保護法、民法	聯合行為、食品安全與消費者權益、加盟制度
林炫秋 副教授	勞動法、社會法	勞動基準法、勞動契約法、勞資關係法、勞工社會保障法、年金法
廖緯民 副教授	個人資訊保護法、政府資訊公開法	隱私權、大數據、開放資料、資安管理法制、電子商務法制
陳龍昇 副教授	智慧財產權法、生物科技法律	專利適格性爭議、專利權侵害與救濟爭議、醫藥倫理與法律



# 師資陣容 (專任教師)

專任教師

姓名/職稱	專長領域	研究主題或方向
蘇宜成 副教授	生物科技與法律、國際專利法	食品標示規範與營業秘密的平衡機制
蘇怡慈 副教授	公司法、公司治理、證券交易法	金融科技創新之監理
陳信安 副教授	憲法、行政法、能源法、歐盟法	行政罰法、行政訴訟法、台灣與德國離岸風力發電法制、德國能源轉型數位化法制
陳俊偉 助理教授	刑法、刑事政策	危險刑法與風險刑法





# 師資陣容 (兼任教師)



## 專案教師

姓名/職稱	專長領域	研究主題或方向
蘇義淵 助理教授	國際法、國際環境法	氣候變遷法律與政策

## 兼任教師

姓名/職稱	現職	專長領域
張進德 教授	亞洲大學財法系講座教授	稅法
羅俊瑋 教授	中正大學法律系教授	海商法、保險法



# 師資陣容 (兼任教師)

## 兼任教師

姓名/職稱	現職	專長領域
李悌愷 助理教授	台中地院法官兼庭長	非訟訴訟法、財產法
唐敏寶 助理教授	台中地院法官	民法親屬與繼承、家事事件法
李君韜 助理教授	東海大學法律系助理教授	法理學、法制史
魏培軒 助理教授	彰師大公育系助理教授	憲法、行政法
賴恭利 講師	台中地院法官	強制執行法



# 國立中興大學法律學系學士班U24課程地圖 2019/8/22





## 院核心課程 全球永續治理

### 科技法

- 永續產業法律專題
- 電子商務法律專題
- 電子產業法律專題
- 科技政策與法律專題
- 資訊法專題
- 當代生物倫理專題
- 科技倫理專題
- 醫事法專題
- 醫藥倫理與法律專題
- 醫療民事責任法專題
- 環境法專題
- 國際環境法專題
- 氣候變遷法律與政策專題
- 農業食品生技法規與實務

### 智財法

- 智慧財產權專題
- 著作權法專題
- 商標法專題
- 專利法專題
- 國際智慧財產權法專題
- 專利訴訟實務專題
- 技術移轉契約法專題
- 競爭法專題
- 智慧財產權管理與技術移轉鑑價

### 財經法

- 企業法制專題
- 證券法制專題
- 國際商務法律專題
- 公司治理法律專題
- 保險法專題
- 金融法專題
- 法律經濟學專題
- 稅法專題
- 政府採購法專題
- 海上運送法專題
- 消費者保護法專題
- 環境能源法專題
- 公私協力法制專題

### 基礎法

- 法律英文寫作專題
- 法學論文編輯與寫作專題
- 法律倫理專題
- 法學方法論專題

### 民事法

- 契約法專題
- 財產法專題
- 身分法專題
- 勞動法專題
- 家事事件法專題
- 民事訴訟法專題
- 替代性紛爭解決機制專題
- 個別勞動法專題
- 集體勞動法專題

### 刑法 公法

- 人權法專題
- 刑法專題
- 刑事訴訟法專題
- 行政法專題
- 國家賠償法專題
- 個人資料保護法專題

### 國際法 比較法

- 德國法學名著選讀
- 日本法學名著選讀
- 英美侵權法專題
- 英美法律專題
- 歐盟法律專題
- 超國界法律專題
- 海洋法專題
- 國際民事訴訟法專題
- 中國商法導論專題



專業課程



基礎課程



# 國立中興大學法律學系碩士在職專班W24課程地圖

2020.03.24

法學論文編輯  
與寫作  
•  
法學方法論  
•  
法學英文

民法總則  
•  
民法債編  
•  
民法物權  
•  
親屬法  
•  
繼承法  
•  
民事訴訟法  
•  
家事事件法  
•  
買賣契約法  
•  
公證法  
•  
土地法

刑法  
•  
刑事訴訟法

憲法  
•  
行政法  
•  
行政爭訟法  
•  
社會法  
•  
勞動法  
•  
勞動基準法

公司法  
•  
保險法  
•  
證券交易法

個人資料保護法  
•  
技術移轉契約法

國際公法  
•  
國際私法  
•  
英美法律與社會  
•  
海洋法

民法法案例研究

刑事法案例研究

公法案例研究

•  
勞動社會法  
案例研究

財稅法案例研究

財經法案例研究

智慧財產權法  
案例研究

科技法案例研究

英美法案例研究

•  
國際法案例研究  
•  
海商法與海洋法  
案例研究



基礎課程



進階課程

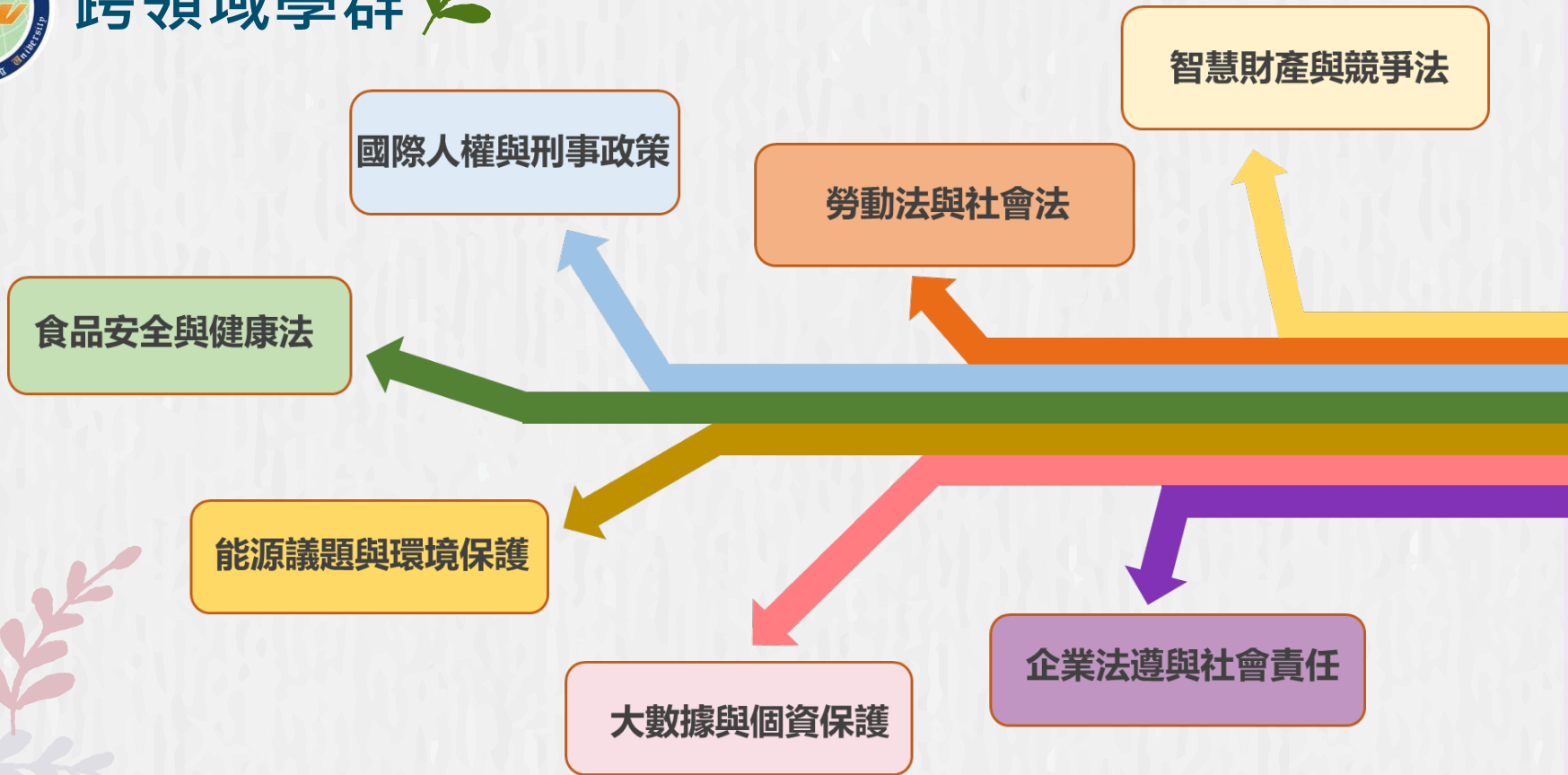


# 研究中心





# 跨領域學群





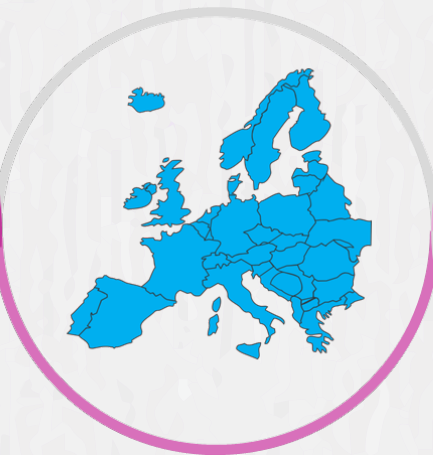
# 國際交流



※交換學校相關資訊，詳見本校國際事務處官網公告。



美洲姐妹校



歐洲姊妹校



大洋洲姊妹校



亞洲姊妹校

※簽訂雙聯學位—美國聖路易斯華盛頓大學法學院碩士班







# 畢業出路

畢業出路，包含擔任司法官、檢察官及其他司法人員，或經高普考試或特考任用為公務人員，例如法制人員、勞工行政、調查局與政風人員等。此外，參加證照考試從事專門職業者，包含律師、民間公證人或地政士等。本系並鼓勵學生雙修會計系，目前已有同時考取會計師與律師之畢業生。畢業生在私部門發展者，集中在金融機構、科技公司與保險公司，以及專利商標事務所等。此外，亦有畢業生繼續至研究所進修，畢業後進入產學科研部門，例如工業技術研究院及資策會科技法律研究所等產學或研究單位服務。

## 升學

國內研究所  
國外研究所  
(公費留考)

## 企業法務

科技公司  
銀行法務  
保險公司

## 證照考試

律師  
專利師  
會計師  
民間公證人  
地政士

## 高普特考

法制人員  
廉政人員  
關務人員  
行政執行官  
勞工行政  
社會行政

## 司法公職

司法官  
檢察官  
司法事務官  
檢察事務官  
觀護人  
書記官  
調查局  
法官助理

## 產學科研

工業技術研究院  
資策會科技法律研究所



# 興大法學 【列入TSSCI核心期刊】



《興大法學》於2017年科技部「臺灣人文及社會科學期刊評比暨核心期刊收錄」評比結果，正式列入TSSCI核心期刊。





# 興大法學

## 【榮獲「臺灣學術資源影響力」：知識影響力獎】

中興大學法律學系學報《興大法學》榮獲2019年度國家圖書館「臺灣學術資源影響力」：知識影響力獎，法律學門期刊第四名(排名依據為臺灣出版之期刊2018年之5年影響係數，以較近的5年份之著作比較即時性被引用之情形)，前三名為中研院法學期刊、國立臺灣大學法學論叢、政大法學評論。





# 興大法學

## 【榮獲「臺灣學術資源影響力」：期刊即時傳播獎】

《興大法學》繼2019年獲得國家圖書館頒授「臺灣學術資源影響力：知識影響力獎」後，今(2020)年再度入選該館「臺灣學術資源影響力」獲獎名單，獲頒「期刊即時傳播獎：法律學學門期刊第三名」。《興大法學》不僅連續二年獲得國家圖書館頒獎肯定，在法律學學門期刊中的獲獎名次，更由去年之第四名進步至今年之第三名，足見《興大法學》於五年統計期間所刊載之文獻被引用程度極高，學術貢獻已受外界高度肯定。



# 校外學術顧問

姓名	學校名稱	國別	研究領域
<b>Prof. Dr. Thomas Schomerus</b>	<b>Leuphana University Lueneburg</b> 呂納堡大學	<b>Germany</b>	<b>Public Law, Energy and Environmental Law</b>
<b>Prof. Shimoyama Kenji</b> 下山 憲治 シモヤマ ケンジ	<b>Hitotsubashi University</b> 一橋大學	<b>Japan</b>	<b>Administrative Law, Environmental law</b>

# 簽署合作協議

學生實習與社會服務



# 簽署合作協議

## 培育跨領域人才



簽署合作協議單位

簽約日

中山醫學大學醫學系

自102年10月起，每年簽約期間乙年

中山醫學大學健康管理學院

自103年6月起，每年簽約期間乙年

中山醫學大學牙醫系

自103年1月起，每年簽約期間乙年

中山醫學大學醫學科技學院

自107年8月起，每年簽約期間乙年





# 簽署合作協議

## 學生實習與社會服務



### 簽署合作協議單位

### 簽約日

社團法人彰化律師公會

自100年6月起，每年簽約期間乙年

社團法人臺中律師公會

自101年9月起，每年簽約期間乙年

南投律師公會

自103年1月起，每年簽約期間乙年

中華民國律師公會全國聯合會

自104年9月起，每次簽約期間兩年

臺灣臺中地方法院

自107年3月簽約，無限期







## 簽署合作協議

# 法政學院與日本一橋大學法學院簽訂 MOU進行食品安全及健康法跨國合作



↑ 一橋大學法學院酒井太郎院長(左)、中興大學法政學院蔡東杰院長(右) 完成MOU簽署



↑ 一橋大學法學院酒井太郎院長(右)、下山憲治教授(左二)及系所同仁合照



↑ 中興大學法政學院蔡東杰院長(中)及法政學院主管合照



# 區域合作-彰化律師公會/ 法治教育暨法律諮詢服務活動





## 區域合作-臺中律師公會/法律實務課程



2019/5/23



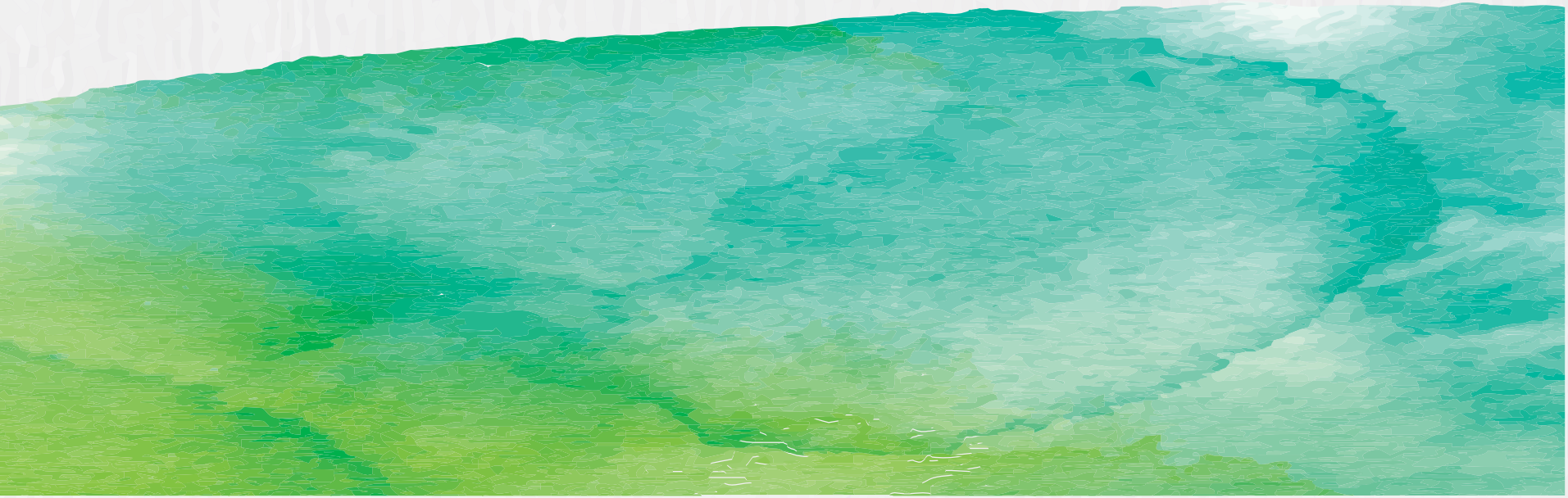
2018/12/3



## 區域合作-南投律師公會/法律營



# 學術活動及國際交流





# 惠蓀講座-賴英照院長 2019年5月7日





# 國際交流-英國雷丁大學馬來西亞分校座談會

2018年6月14日





# 2018 年設計實務專題演講 專利師公會共同主辦 2018年6月15日







# 特別公課徵收研討會 2018年8月9日

## 社團法人中華法務會計研究發展協會共同主辦



2018.08.09



# 中部營造產業參與政府採購研習會

2018年10月20日



2018 10 20



# 國際交流



德國呂納堡大學  
Prof. Dr. Thomas Schomerus  
2018.11.8



日本一橋大學下山憲治教授 2018.12.12



日本東京大學米村滋人教授 2018.11.05



# 國際交流



日本東京大學米村滋人教授 2018.11.05



# 納保法對稅務判決的影響

2019年1月4日

## 社團法人中華法務會計研究發展協會共同主辦



2019 01 04



# 2019現代直接民主全球論壇

2019年10月3、4日





# 法學與司法實務學術研討會

## 台灣法學領航協會共同主辦 2019年10月28日





# 民法國際學術研討會及工作坊

2019年10月30日







# 2017醫事法研討會





# 2018食品法研討會 2018年4月21日

## 興大法律校友會與台灣食品技師協會共同主辦





# 反不當競爭法於專利行使與專利標示之相關規範 -智財菁英演講會

## 達穎專利事務所共同主辦

2019年11月1日

反不當競爭法於專利行使  
與專利標示之相關規範  
智財菁英演講會

10th  
達穎專利事務所  
DARTING PATENT FIRM

2019 / 11 / 01 (星期五)  
遠穎有學堂演講廳入場

高國輝 (Gao Guohui) 律師	許文雄 (Xu Wenxiong) 律師	吳明達 (Wu Mingda) 律師
李麗娟 (Li Lijuan) 律師	吳國華 (Wu Guohua) 律師	黃國榮 (Huang Guorong) 律師

主辦單位：達穎專利事務所  
國立中興大學法律學系  
中華民國智慧財產權協會

活動地點：國立中興大學社管大樓  
1樓演講廳

報名費用：免費

演講主題：  
(一) 美國之反托拉斯法於專利行使與專利標示之相關規範  
(二) 日本之不正競爭防止法於專利行使與專利標示之相關規範  
(三) 歐洲：台灣企業進入德國市場時應採取的防範作業  
(四) 中國：中國之反不當競爭法於專利行使與專利標示之相關規範  
(五) 台灣：台灣之公平交易法於專利行使與專利標示之相關規範

活動報名網址：遠穎IP





# 經濟刑法的在地實踐 2020年8月28日、29日

國立高雄大學法學院比較刑法研究中心、國立中興大學法律學系、國立高雄大學法學院法律學系、高大刑事法學講座、科技部人文社會科學研究中心、法務部檢察司共同主辦





# 學生活動



迎新



2019法律營



春蟄節



送舊

2016 08

# 【法律服務社】農夫市集-法律諮詢



由本系學生組成之「法律服務社」邀請本系畢業校友(執業律師)於農夫市集進行現場法律問題諮詢。

左圖中：石秋玲律師(曉律法律事務所)

# 交通資訊

# 國立中興大學法律學系

Department of Law, National Chung Hsing University



40227台中市南區興大路145號社管大樓7樓734室  
電話：04-2287-3371  
傳真：04-2287-3370  
信箱：law@nchu.edu.tw

國立中興大學法律學系



<http://law.nchu.edu.tw/main.php>